

A/1

3x4 cm

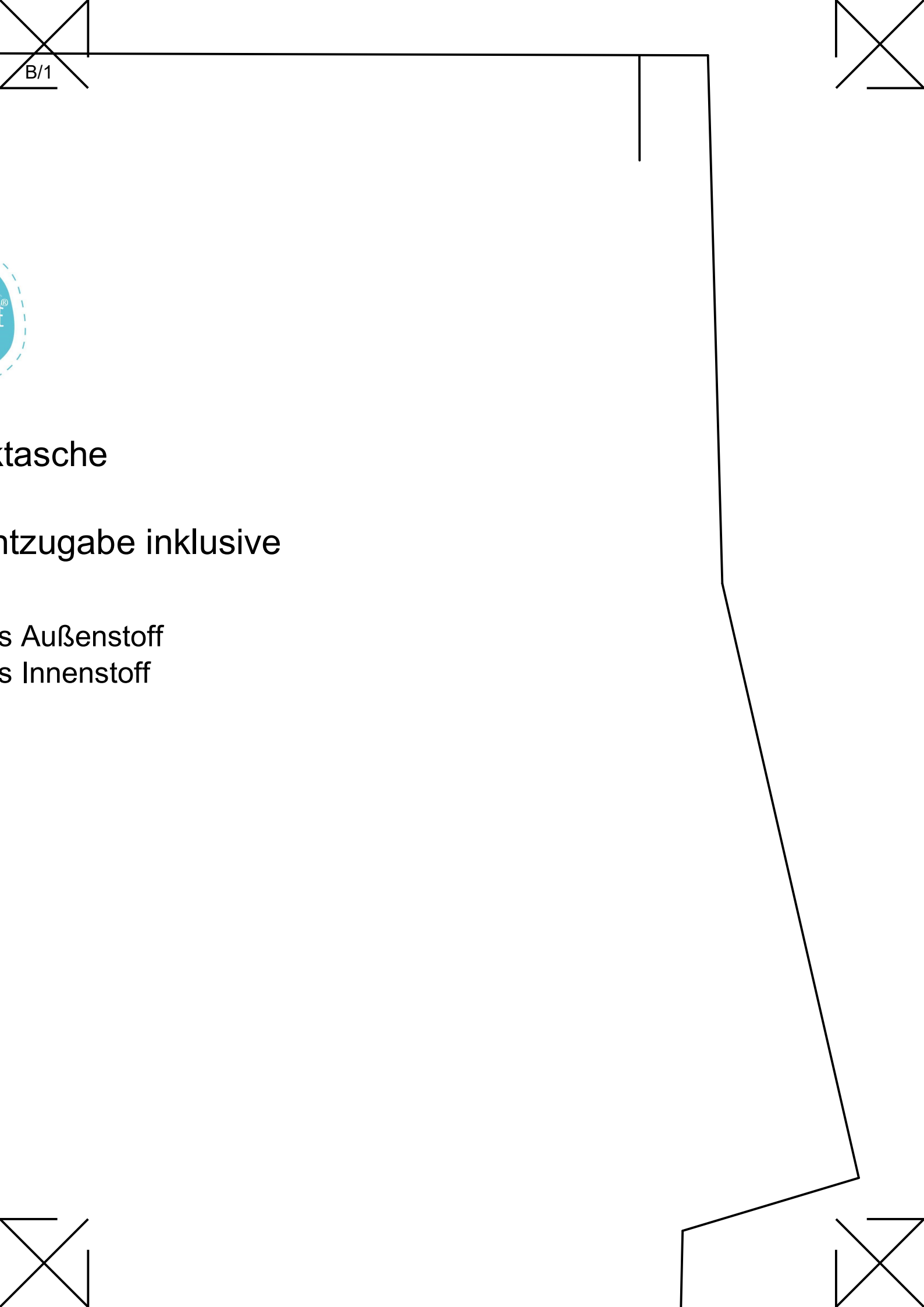


Kosmetiktasche

1 cm Nahtzugabe

2x aus Außenmaterial

2x aus Innenmaterial



B/1

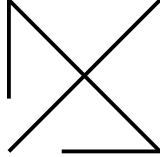
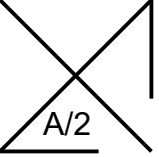


tasche

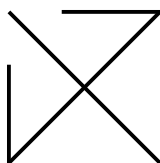
ntzugabe inklusive

s Außenstoff

s Innenstoff

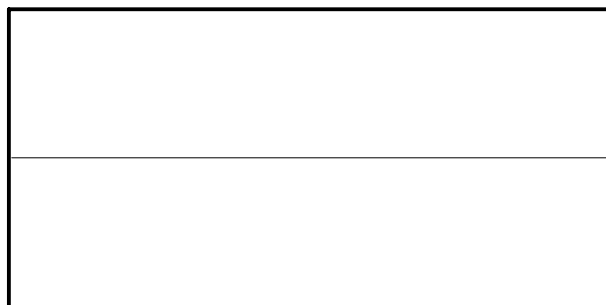


Alle Rechte an diesem Schnittmuster liegen bei Lena Bunjes, Berlinerie, www.berlinerie.com
Bei Nennung des Schnittes "Kulturtasche von Berlinerie" darf dieser Schnitt gew





Verlängerung für 18 cm Reißverschluß



Henkel
1x zuschneiden

